

ProVetScan SR-2C .



Ecografo ad alta risoluzione
per la diagnosi in bovini e
cavalli

NEW



OCCHIALE
COLLEGATO
DIRETTAMENTE ALLA
PORTA USB-C
DELL'IPAD

IMMAGINE DI GRANDE
QUALITA' IN HD

OTTIMA VISIONE
ALL'INTERNO

DOTATO DI CRISTALLI
SCURI PER
LAVORARE
PERFETTAMENTE
ALL'ESTERNO

ENTRAMBE LE MANI
SEMPRE LIBERE



New VeTec S.L.

Provetscan SR-2C Sonda Wi-Fi



Ecografo per la diagnostica riproduttiva nelle mucche, nelle fattrici e per la polmonite nei vitelli.

Specifiche:

Monitor: serie iPad.
Frequenza: 6,5-8 MHz
Modalità di scansione:
Lineare

Numero di cristalli: 128
Profondità di scansione: 40-100 mm

Modalità di visualizzazione:
Modo B y BM Doppler

Color doppler: Colore, PDI, PW

Chip Wi-Fi: 2,4-5G

Software: Gain, Profondità, Miglioramento, Gamma dinamica, Cine-loop, Griglia, rilevamento misure, calcolo età di gestazione, salvataggio immagini e video.

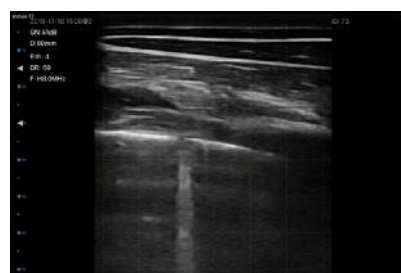
Livelli di grigio: 256

Tempo di funzionamento della batteria: 6 ore (14 ore in stand-by)

Dimensioni unità principale:
180x55x23 mm

Lunghezza cavo: 1,80 m

Peso: 400 g



VetUS



Incluso:

Provetscan SR-2C Sonda Wi-Fi
iPad mini 64Gb
Cover impermeabile IP68
Imbracatura per collo
Caricabatterie 2A
Valigia per trasporto

Opzionale:

Caricabatterie Wireless

 **GENERALFARM**
veterinaria e zootecnia

GENERALFARM s.r.l. - Via Umbria, 32 - 42122 Reggio Emilia - Tel. 0522 514251 - Fax 0522 514376
www.generalfarm.it - e-mail: info@generalfarm.it