

# ProVetScan EQ-1

Ecografo compatto con  
applicatore per mucche e fattrici



 **GENERALFARM**  
veterinaria e zootecnia



**New VeTec S.L.**

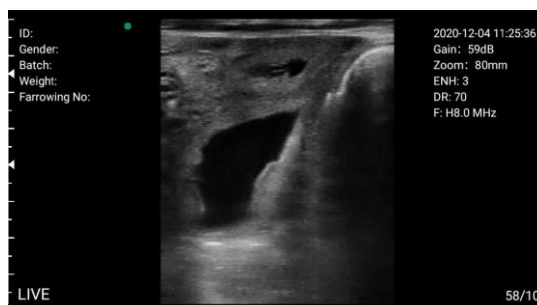
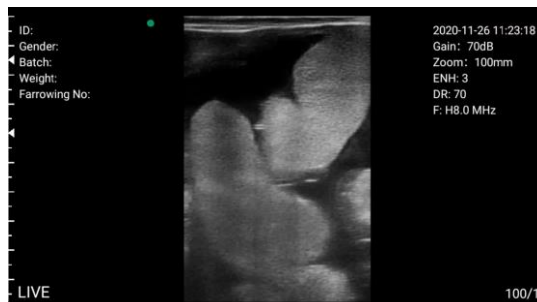
# Provetscan EQ-1 Sonda Wi-Fi



Scanner ad ultrasuoni compatto, integrato in un applicatore, per la diagnosi riproduttiva in mucche e fattrici.

## Specifiche:

Monitor: tablet Android.  
Frequenza: 6,5-8 MHz  
Modalità di scansione: lineare  
Numero di cristalli: 80 elementi  
Profondità di scansione: 40-100 mm  
Chip Wi-fi: 2.4-5G  
Software: gain, profondità, miglioramento, gamma dinamica, cine-loop, salvataggio di immagini e video.  
Scala di grigi: 256 livelli  
Durata della batteria: 7 ore  
Dimensioni: 80x35x30 mm  
Peso: 660 g



## Incluso:

Provetscan EQ-1  
Sonda wi-fi  
Tablet Galaxy A 8"  
Custodia di protezione  
Cintura da collo