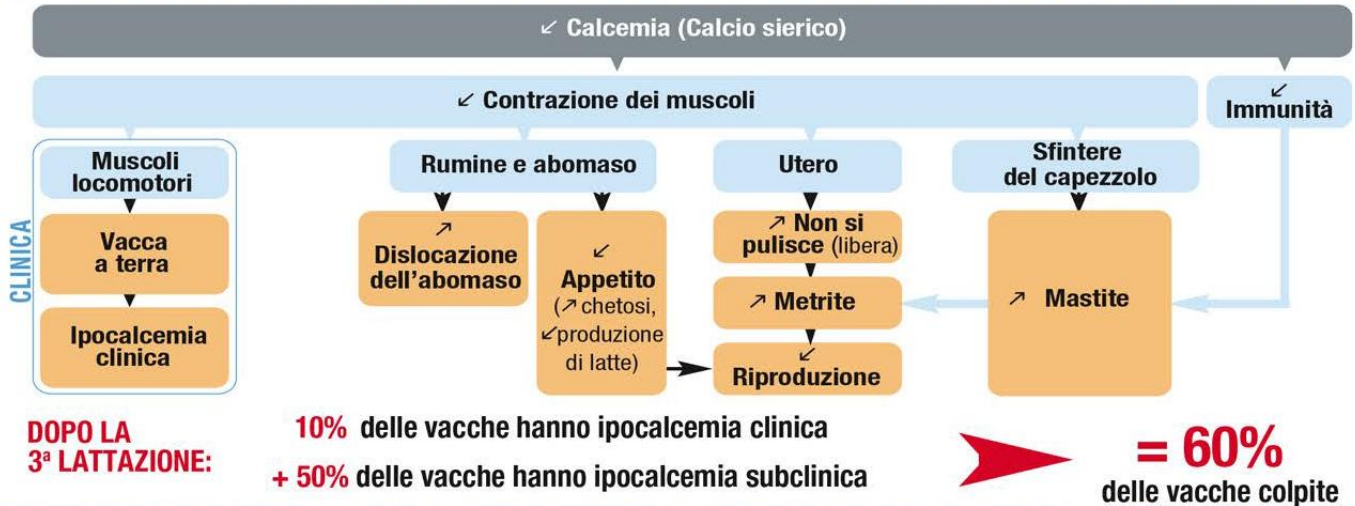


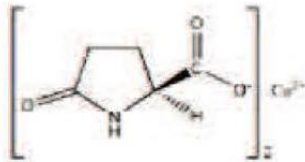
Bolus ElectroPidolate™ MAX

Dire basta alle perdite causate dall'ipocalcemia clinica e subclinica!



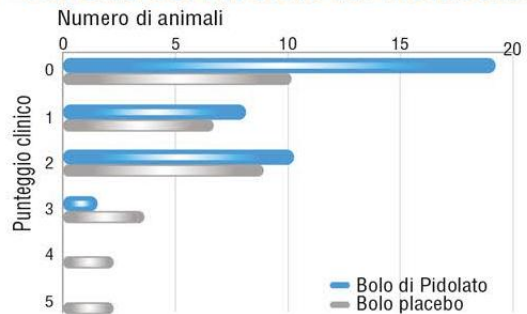
IL MASSIMO dell'INNOVAZIONE

Un'innovazione molecolare il Pidolato

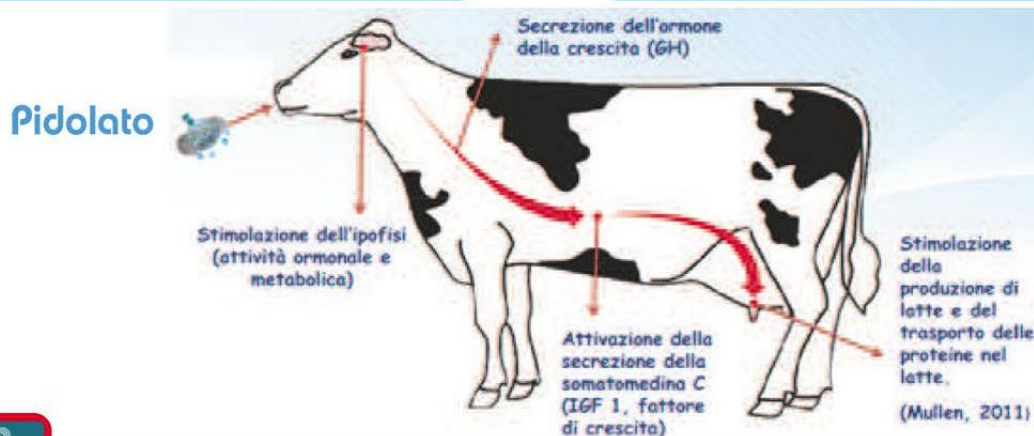


- Stabilità
 - Coefficiente di associaz.
 - Solubilità del pidolato
- Alta biodisponibilità di calcio contenuto nel tratto gastrointestinale

L'effetto del Pidolato sul metabolismo



Risultati dei test clinici su 98 vacche da latte (ENVN, 2011-2013)
Miglior recupero dopo il parto grazie a effetti metabolici del Pidolato (azione antiossidante) connessione fra neurotrasmettitori e gluconeogenesi epatica



40 ORE DI AZIONE (Durata)

GENERALFARM
veterinaria e zootecnia

GENERALFARM s.r.l. - Via Umbria, 32 - 42122 Reggio Emilia - Tel. 0522 514251 - Fax 0522 514376
 www.generalfarm.it - e-mail: info@generalfarm.it

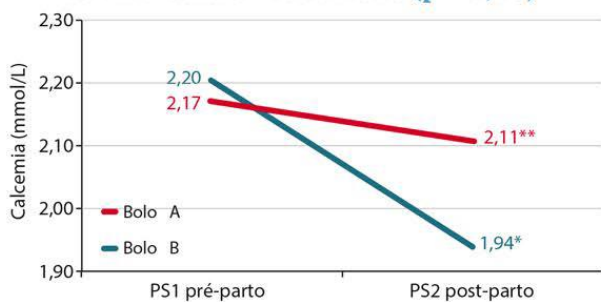


www.vetalis-technologies.fr

Distribuito da:
WELLNESSITALIA.EU
 info@wellnessitalia.eu

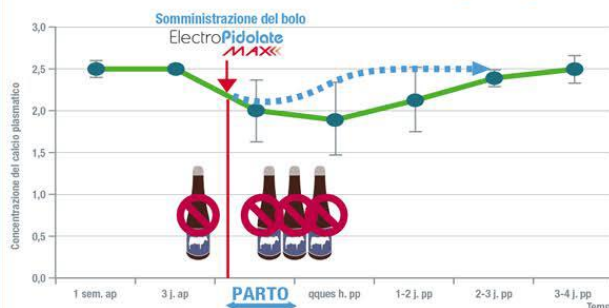
II MASSIMO dell'EFFICACIA

Variatione della calcemia nelle bovine dalla 3^a lattazione (p = 0,16)



Effetto significativo sull'aumento del calcio nel siero con la somministrazione del bolo sulle vacche da latte

Variatione della calcemia nel post-parto



- 38% di pidolato in più per 40 ore.
- Una singola somministrazione di 2 boli con un solo gesto per migliorare la calcemia nel periparto

II MASSIMO della FLESSIBILITÀ

1 confezione (2 Boli) + 1 solo gesto + 1 vacca
= 40 ore di azione

Modalità di somministrazione:
"al momento del parto"

II MASSIMO della REDDITIVITÀ



► Uno strumento per migliorare le prestazioni della mandria

250 €
Costo di una bovina malata di ipocalcemia clinica

250 €
Costo di supplementazione di 10 vacche (trattare)

Perdita economica per capo cal. clinica stimata a 250 €.



- Fabbricaz. certificata su condizioni GMP = qualità e sicurezza.
- Progettato, sviluppato e prodotto in Francia.