

LOTTA BIOLOGICA INTEGRATA

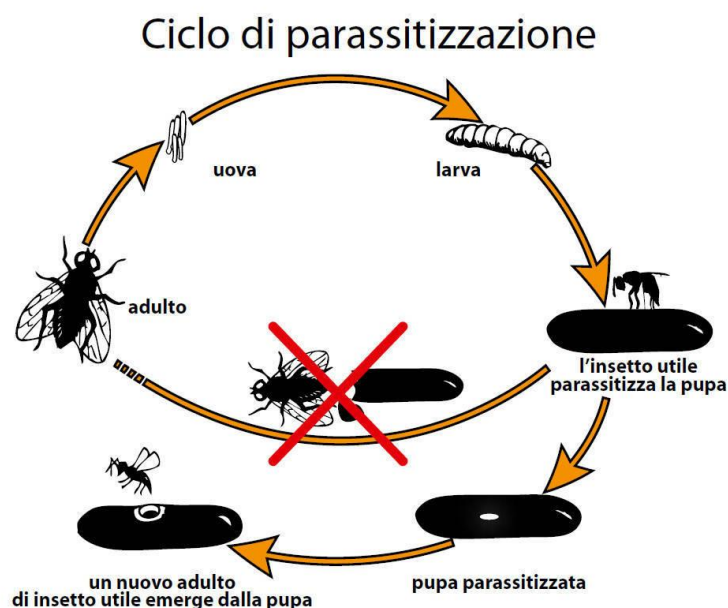
in collaborazione con



PROGETTO BIOLOGICO DI LOTTA INTEGRATA

PER IL CONTROLLO DELLE MOSCHE NEGLI ALLEVAMENTI
ZOOTECNICI ATTRAVERSO UN
INTERVENTO BIOLOGICO
CHE PREVEDE L'UTILIZZO DI
PARASSITOIDI (INSETTI UTILI)

AFFIANCATO ALL'USO DI LARVICIDI, TRAPPOLE ECOLOGICHE PER
LA CATTURA DI MASSA, ADULTICIDI SIA ABBATTENTI CHE
RESIDUALI!



FLYMIX®

confezione di
INSETTI PARASSITOIDI
da distribuire a spaglio

Immediatamente dopo il loro rilascio, gli
insetti utili ricercano i pupai ed entrando
nelle pupae iniziano il processo parassitario.
Confezione da 50.000 – 100.000 insetti



LARVICIDA HOKO EX®

in grani solubili, può essere applicato a spaglio direttamente su
substrato umido, oppure distribuito già diluito.
Compromette **IRREVERSIBILMENTE** il ciclo biologico delle
larve, provocandone velocemente la morte.

Composizione: Ciromazina pura

ADULTICIDI

MOSCHICIDI in granuli o in polvere pronti all'uso, specificamente studiati per abbattere tutte le mosche migrate dall'esterno, e che non sono state eliminate, quindi, dalla parasitizzazione e dai larvicidi.



SISTEMA FLYREX®

FLYREX® è un'esca granulare di origine alimentare, idrosolubile, fortemente attrattiva, per la CATTURA DI MASSA

Crea punti di aggregazione rendendo possibile l'eliminazione di una grandissima quantità di mosche!
Da usare con

.FLYREX TRAPPOLA ®

.FLYREX NEW FLY BAG®, trappola a sacchetto, nuovo sistema semplice ed estremamente efficace

.PANNELLO e DISPENCER VERTICALE



LOTTA DI COMPLETAMENTO

CORDA E ROLL NO-MORE-FLIES®

INSETTICIDI LIQUIDI CONCENTRATI

Insetticidi liquidi concentrati, da emulsionare o pronti all'uso, da distribuire tramite spennellature o nebulizzati con le apposite attrezzature



GENERALFARM
veterinaria e zootecnia

GENERALFARM s.r.l. - Via Umbria, 32 - 42122 Reggio Emilia - Tel. 0522 514251 - Fax 0522 514376
www.generalfarm.it - e-mail: info@generalfarm.it